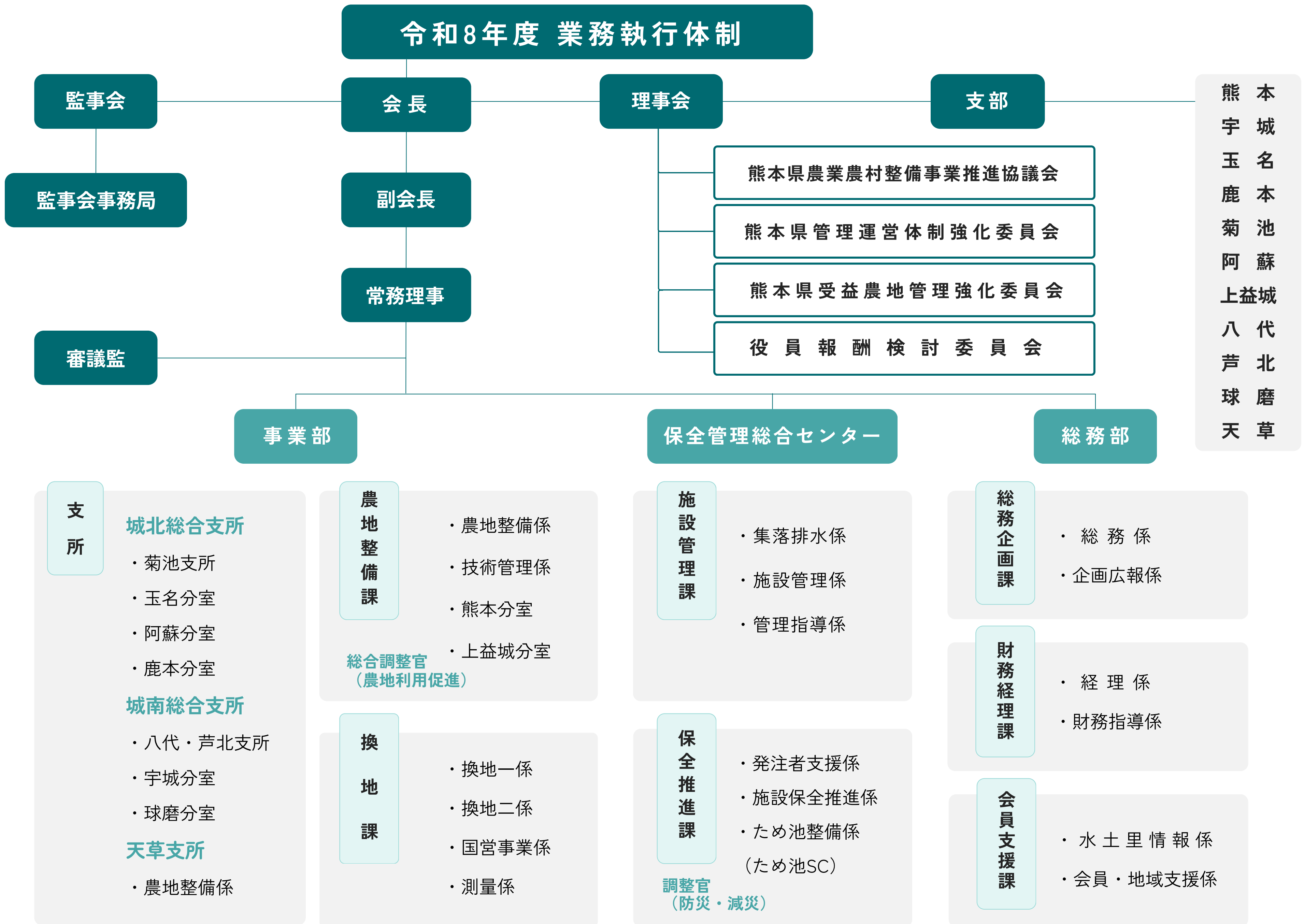


令和8年度 業務執行体制



監事会

会長

理事会

支部

熊本市
宇玉鹿菊阿上八芦球天
本城名本池蘇益城代北磨草

監事会事務局

副会長

熊本県農業農村整備事業推進協議会

熊本県管理運営体制強化委員会

熊本県受益農地管理強化委員会

役員報酬検討委員会

審議監

常務理事

事業部

保全管理総合センター

総務部

支所

城北総合支所

- ・菊池支所
- ・玉名分室
- ・阿蘇分室
- ・鹿本分室

城南総合支所

- ・八代・芦北支所
- ・宇城分室
- ・球磨分室

天草支所

- ・農地整備係

農地整備課

- ・農地整備係
- ・技術管理係
- ・熊本分室
- ・上益城分室

総合調整官
(農地利用促進)

換地課

- ・換地一係
- ・換地二係
- ・国営事業係
- ・測量係

施設管理課

- ・集落排水係
- ・施設管理係
- ・管理指導係

保全推進課

- ・発注者支援係
- ・施設保全推進係
- ・ため池整備係
(ため池SC)

調整官
(防災・減災)

総務企画課

- ・総務係
- ・企画広報係

財務経理課

- ・経理係
- ・財務指導係

会員支援課

- ・水土里情報係
- ・会員・地域支援係