

「水・土・里」を守り未来へ繋ぎ、子供  
たちを待つ明るい未来の支えとなる。  
それが水土里ネットの使命です。

水土里をつなぐ

未来へ紡ぐ

令和4年度

# 決算概要書

熊本県土地改良事業団体連合会



## 令和4年度決算概要書

- 1 令和4年度決算の概況
- 2 収支実績
  - (1) 執行状況
  - (2) 内訳
- 3 経営成績
  - (1) 損益結果
  - (2) 事業収益の実績-セクション別
  - (3) 受託収益の実績-セグメント別
- 4 財産の状況

# 1 令和4年度 決算の概況

新型コロナウイルスは年を通じて流行しましたが、ワクチン接種率の向上等により、重症化リスクも軽減され、社会状況も徐々に正常に向かいつつあります。この間、当会においても、分散業務を行うなど職員の感染予防に努めたことにより、業務への支障を抑えることができました。

そのような中、受託事業収益が、農地整備事業や農村地域防災減災事業等の進捗に伴い、前期比13%減の13.2億円となりました。土地改良施設維持管理適正化事業（防災減災0.3億円）が新設され、これらを含めた経常収益は20.4億円（前期比△1.7億円）となりました。一方、経常費用は、物価高騰によるコスト増に加え、賞与引当金（0.7億円）を計上したことにより、前期比3%増の19.4億円となりました。

この結果、当期経常増減額は0.9億円（前期比△2.6億円）となり、引当金取崩により生じた当期経常外増減額1.4億円を合わせた当期一般正味財産増減額は2.4億円となりました。

## 業績ハイライト

経常収益

**20.4 億円**

前期比 8%減↘

受託事業収益

**13.2 億円**

前期比 13%減↘

経常費用

**19.4 億円**

前期比 3%増↗

当期経常増減額

**0.9 億円**

前期比 71%減↘

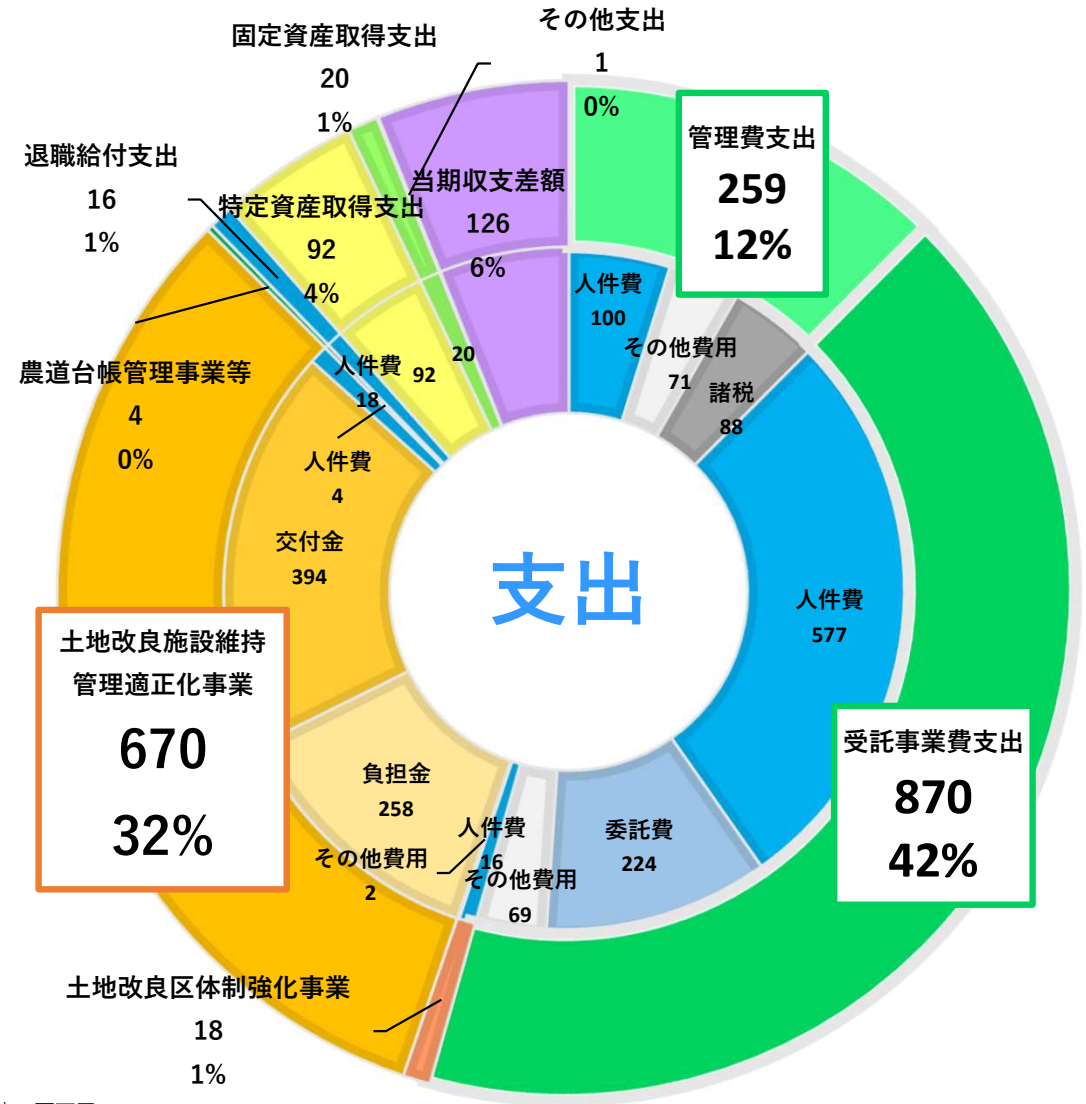
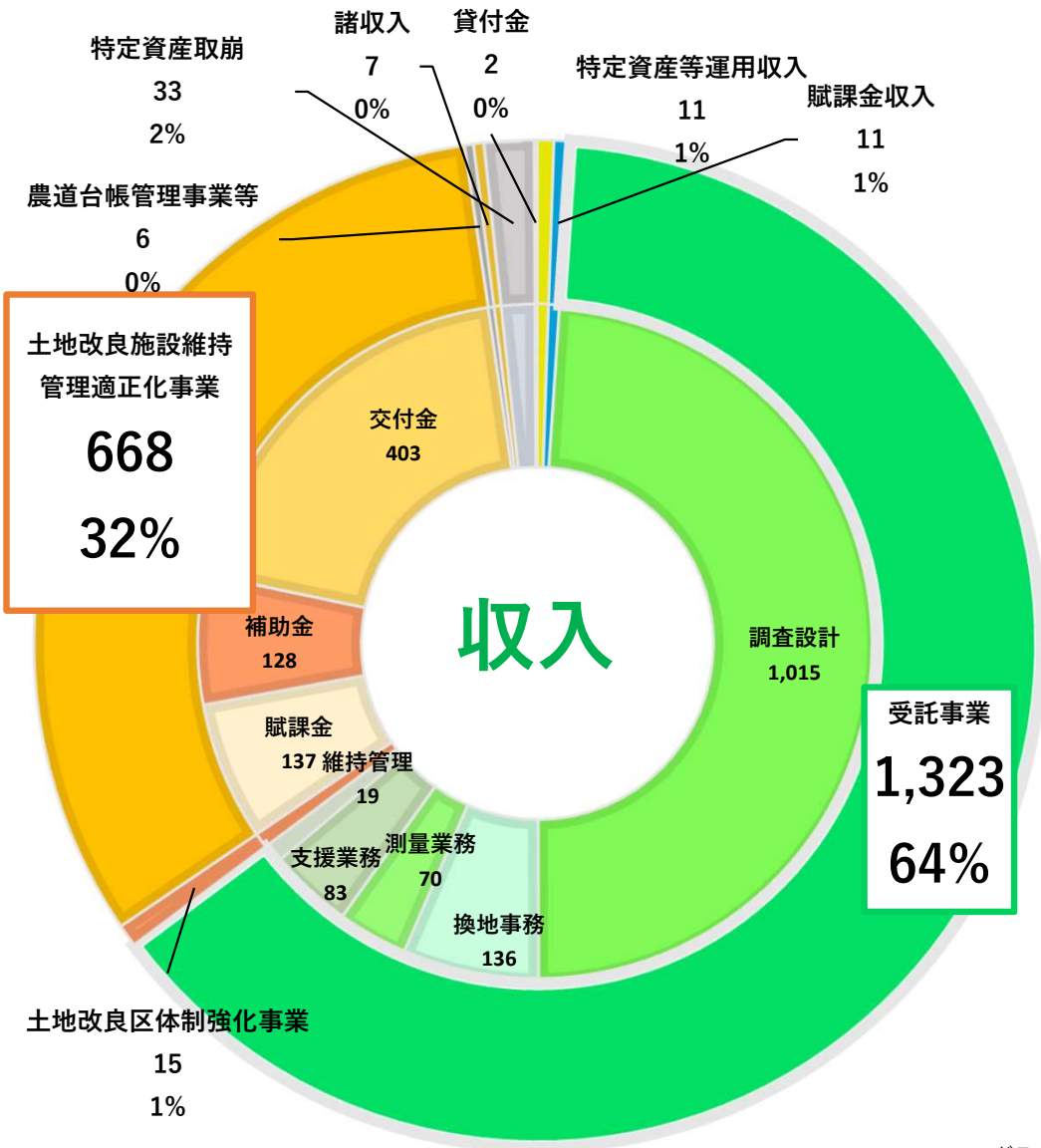
## 2 収支実績（1）執行状況

■収入支出は、予算の範囲内で事業活動を執行

|        | 予算額 (百万円) | 決算額 (百万円) | 増減 (百万円) | 執行率  |
|--------|-----------|-----------|----------|------|
| 事業活動収入 | 2,048     | 2,040     | △ 8      | 100% |
| 投資活動収入 | 49        | 33        | △ 16     | 67%  |
| 財務活動収入 | 4         | 3         | △ 1      | 75%  |
| 当期収入合計 | 2,101     | 2,076     | △ 25     | 99%  |
| 事業活動支出 | 1,886     | 1,837     | △ 49     | 97%  |
| 投資活動支出 | 122       | 113       | △ 9      | 93%  |
| 財務活動支出 | 4         | 0         | △ 4      | 0%   |
| 予備費支出  | 10        | 0         | △ 10     | 0%   |
| 当期支出合計 | 2,022     | 1,950     | △ 72     | 96%  |
| 当期収支差額 | 79        | 126       | 47       | -    |

## 2 収支実績（2）内訳

■執行額のうち、6割が受託事業、3割が土地改良施設維持管理適正化事業



グラフ単位：百万円

### 3 経営成績（1）損益結果

■受託事業の進捗等に伴い、減収減益

■引当金の計上及び物価高騰によるコスト増で、正味財産の経常増減額は縮小

正味財産増減計算書

|             | 当期<br>(百万円) | 前期<br>(百万円) | 比較    |       |
|-------------|-------------|-------------|-------|-------|
|             |             |             | (百万円) | 増減率   |
| 経常収益        | 2,041       | 2,211       | △ 170 | -8%   |
| 経常費用        | 1,945       | 1,878       | 67    | 4%    |
| 当期経常増減額     | 96          | 332         | △ 236 | -71%  |
| 経常外収益       | 146         | 153         | △ 7   | -5%   |
| 経常外費用       | 0           | 3           | △ 3   | -100% |
| 当期経常外増減額    | 146         | 150         | △ 4   | -3%   |
| 当期一般正味財産増減額 | 242         | 482         | △ 240 | -50%  |
| 一般正味財産期首残高  | 4,535       | 4,053       | 482   | 12%   |
| 一般正味財産期末残高  | 4,777       | 4,535       | 242   | 5%    |
| 指定正味財産      | 0           | 0           | 0     | -     |
| 正味財産残高      | 4,777       | 4,535       | 242   | 5%    |

正味財産増減計算書（経常増減の部抜粋）

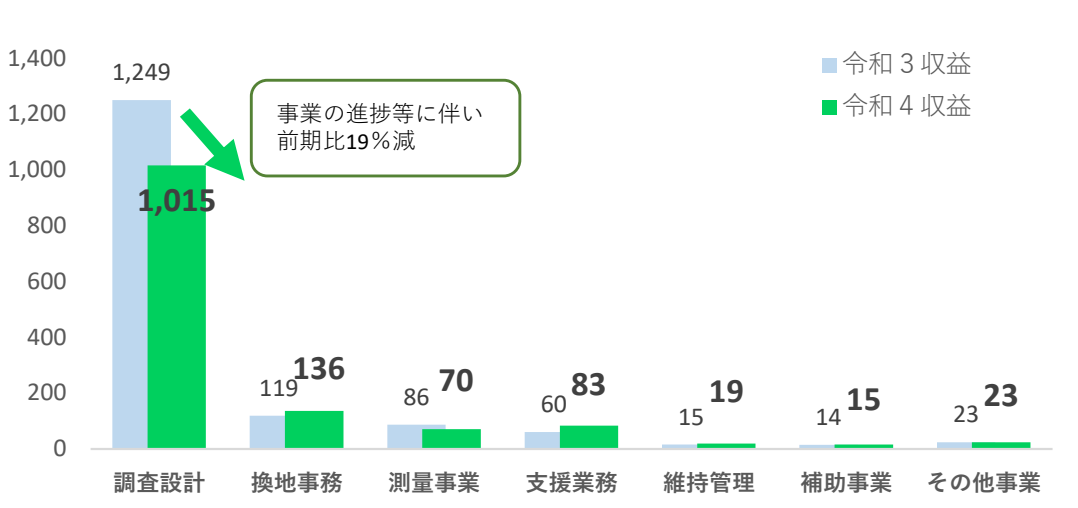
|        | 当期       |      | 前期       |      | 比較       |      | 備考                |
|--------|----------|------|----------|------|----------|------|-------------------|
|        | 金額 (百万円) | 構成比  | 金額 (百万円) | 構成比  | 金額 (百万円) | 増減率  |                   |
| 【経常収益】 |          |      |          |      |          |      |                   |
| 受託事業   | 1,323    | 65%  | 1,529    | 69%  | △ 206    | -13% | 主に調査設計受託が減少       |
| 補助事業   | 15       | 1%   | 14       | 1%   | 1        | 7%   |                   |
| その他事業  | 22       | 1%   | 23       | 1%   | △ 1      | -4%  |                   |
| 特定資産利息 | 11       | 1%   | 9        | 0%   | 2        | 22%  |                   |
| 交付金等   | 652      | 31%  | 620      | 28%  | 32       | 5%   |                   |
| 賦課金    | 11       | 1%   | 12       | 1%   | △ 1      | -8%  |                   |
| 諸収益    | 7        | 0%   | 4        | 0%   | 3        | 75%  |                   |
| 合計     | 2,041    | 100% | 2,211    | 100% | △ 170    | -8%  |                   |
| 【経常費用】 |          |      |          |      |          |      |                   |
| 人件費    | 794      | 41%  | 661      | 36%  | 133      | 20%  | 賞与引当金を計上したことによる増加 |
| 委託費    | 246      | 13%  | 346      | 19%  | △ 100    | -29% | 受託事業の収益減に伴う外注費の減少 |
| その他費用  | 165      | 8%   | 156      | 8%   | 9        | 6%   | 物価高騰による増加         |
| 諸税     | 88       | 5%   | 95       | 5%   | △ 7      | -7%  | 受託事業の収益減に伴う消費税の減少 |
| 交付金等   | 652      | 33%  | 620      | 32%  | 32       | 5%   |                   |
| 合計     | 1,945    | 100% | 1,878    | 100% | 67       | 4%   |                   |
| 経常増減額  | 96       | -    | 332      | -    | △ 236    | -    |                   |

# 3 経営成績（2）事業収益の実績（セクション別）

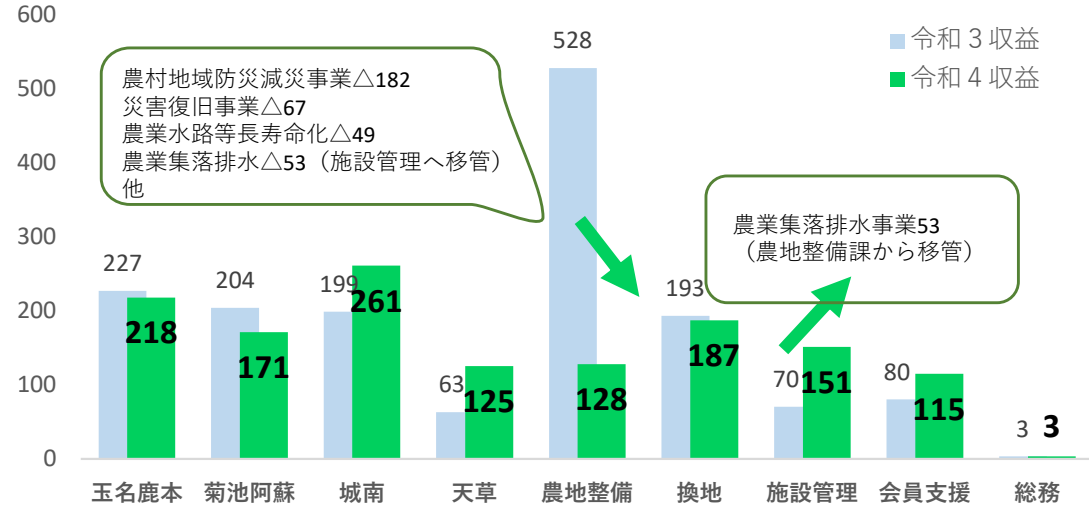
■事業の進捗等に伴い、調査設計事業が19%減収

グラフ単位：百万円

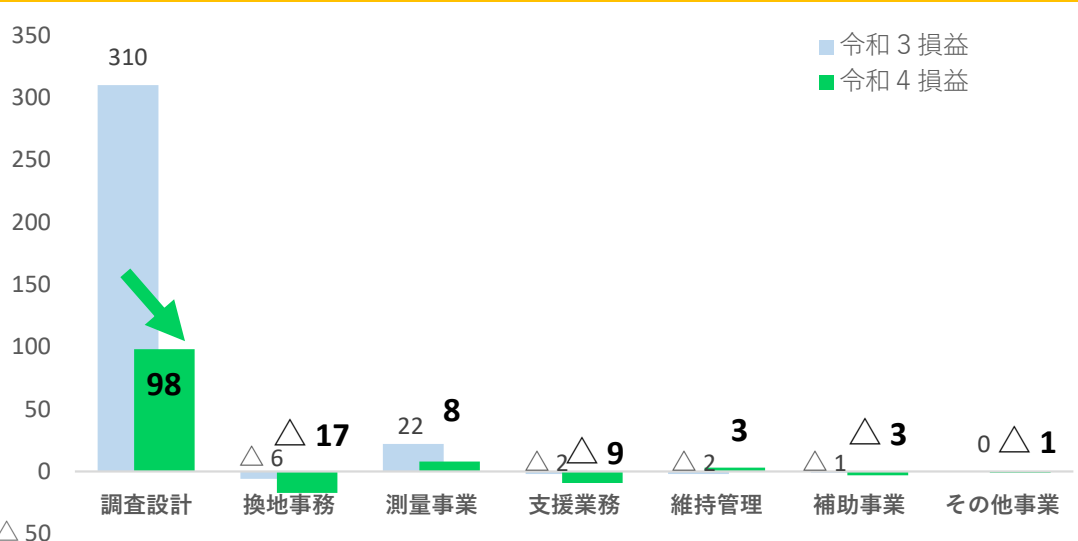
事業別収益



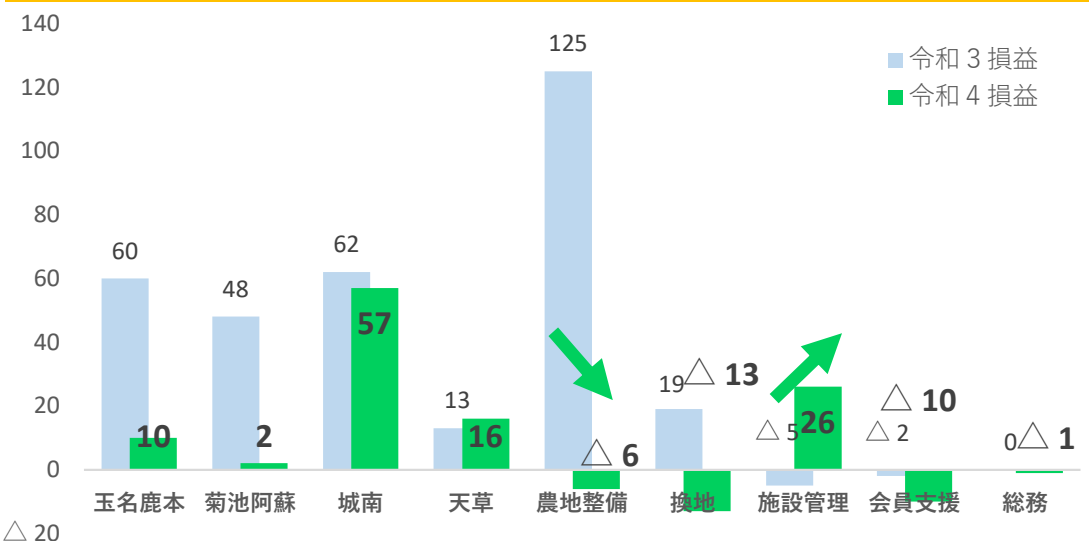
部門別収益



事業別損益



部門別損益

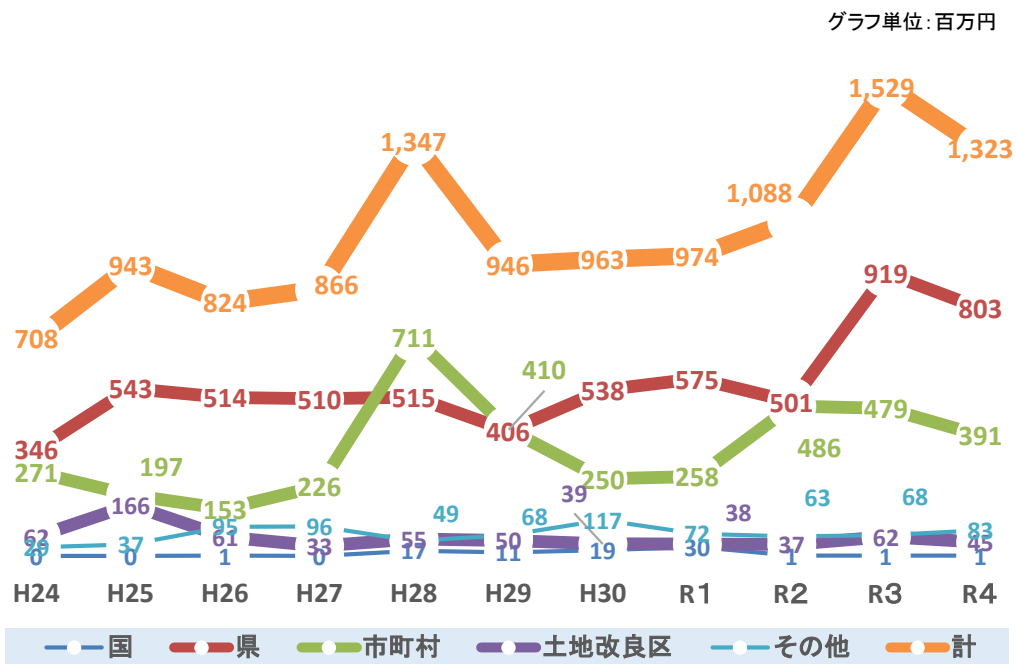


【用語説明】事業収益とは、事業に係る全ての収益を言います。

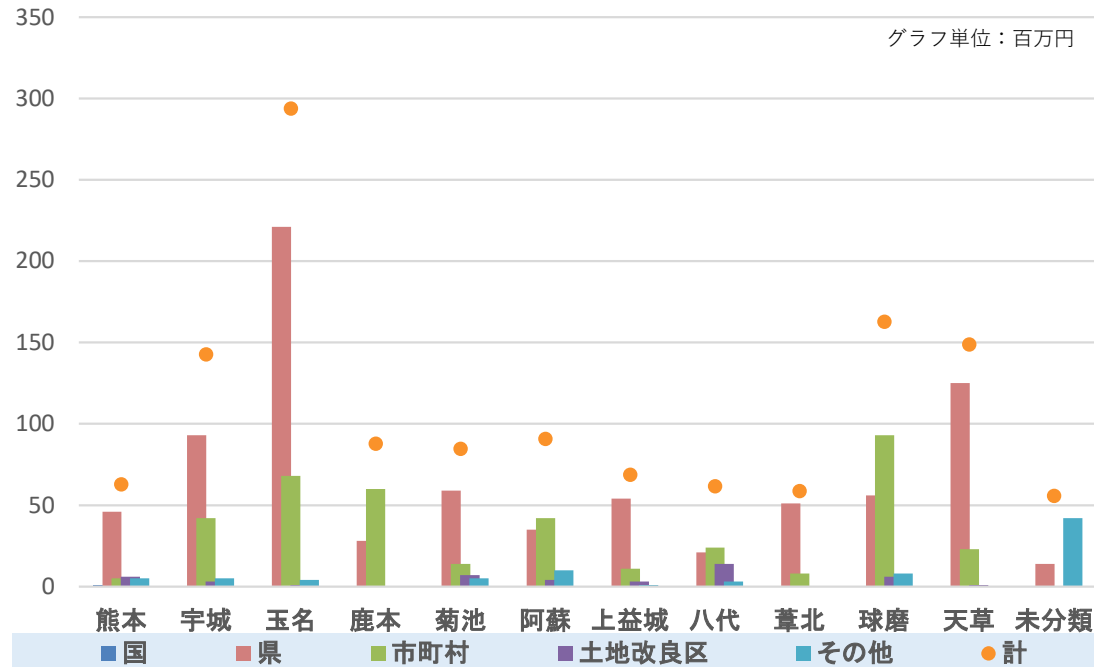
# 3 経営成績（3）受託収益の実績（セグメント別）

## ■発注者別受託事業の状況

これまでの推移（金額ベース）



当期のエリア別実績



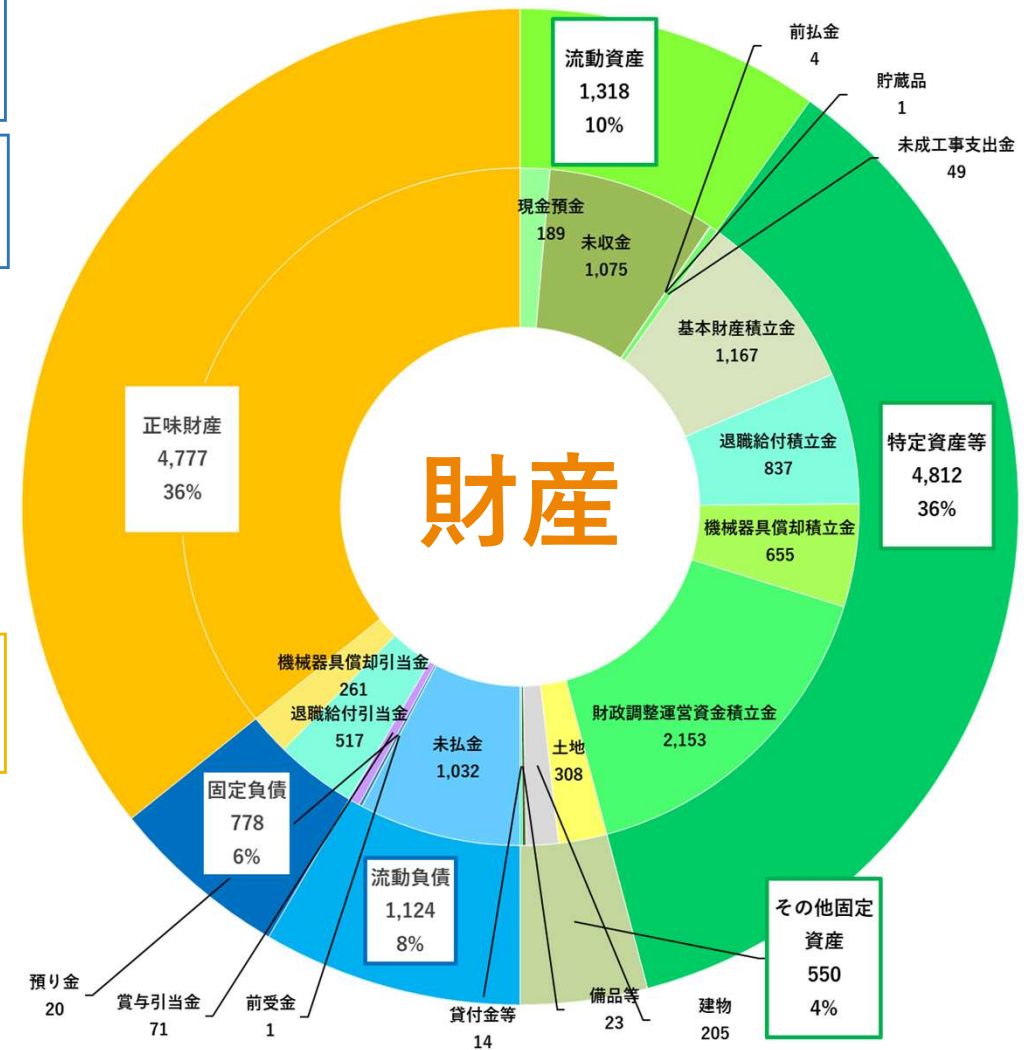
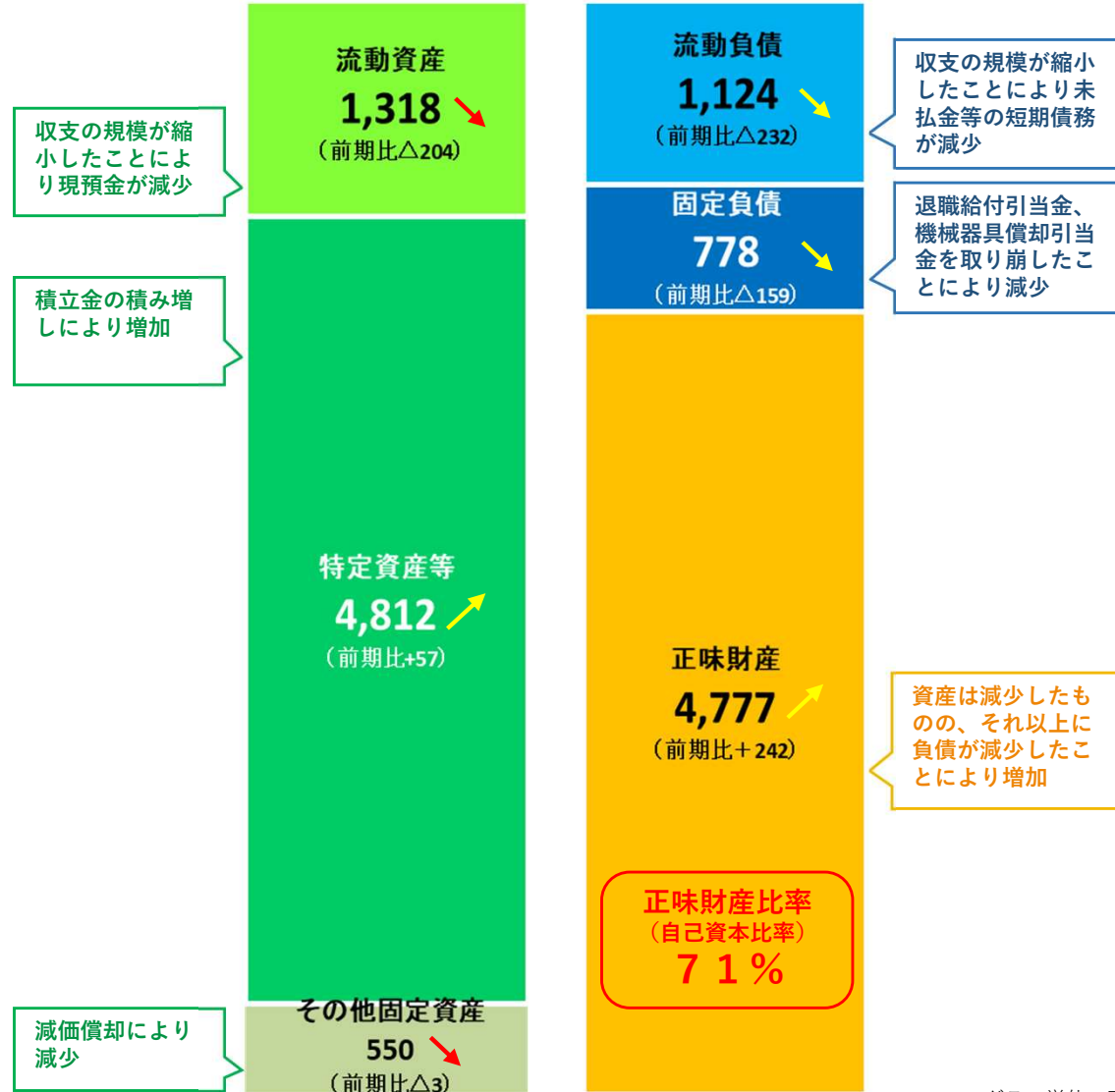
これまでの推移（ポイントベース）

|       | H24    | H25    | H26    | H27    | H28    | H29    | H30    | R1     | R2     | R3     | R4     |
|-------|--------|--------|--------|--------|--------|--------|--------|--------|--------|--------|--------|
| 国     | 0.0%   | 0.0%   | 0.1%   | 0.0%   | 1.3%   | 1.2%   | 2.0%   | 3.1%   | 0.1%   | 0.1%   | 0.1%   |
| 県     | 48.9%  | 57.6%  | 62.4%  | 58.9%  | 38.2%  | 43.0%  | 55.9%  | 59.0%  | 46.0%  | 60.1%  | 60.7%  |
| 市町村   | 38.3%  | 20.9%  | 18.6%  | 26.1%  | 52.8%  | 43.3%  | 26.0%  | 26.5%  | 44.7%  | 31.3%  | 29.6%  |
| 土地改良区 | 8.8%   | 17.6%  | 7.4%   | 3.9%   | 4.1%   | 5.3%   | 4.0%   | 4.0%   | 3.4%   | 4.1%   | 3.4%   |
| その他   | 4.0%   | 3.9%   | 11.5%  | 11.1%  | 3.6%   | 7.2%   | 12.1%  | 7.4%   | 5.8%   | 4.4%   | 6.2%   |
| 計     | 100.0% | 100.0% | 100.0% | 100.0% | 100.0% | 100.0% | 100.0% | 100.0% | 100.0% | 100.0% | 100.0% |

# 4 財産の状況

## ■正味財産比率70%超、健全な財務基盤を維持

貸借対照表



グラフ単位：百万円