

MIDORI INFORMATION



5 2026

SINCE C. 2013 ~

TOPICS

INFORMATION

- 農地用ため池における緊急放流装置の活用について
- 令和8年度農地等災害復旧事業及びダム・ため池緊急点検担当者会議

EVENT

- 令和8年度人財育成研修の開催
- 第4回九州農業WEEKのご案内

県からの情報発信

- 熊本県農村振興局 2026 スローガンについて

MAGAZINE

- 「進藤金日子メールマガジン」VOL.104



2026.5.27 No.141

「想定外」をなくすため
梅雨前の安全対策に!

農業用ため池における緊急放流装置の活用について

熊本県土地改良事業団体連合会（ため池サポートセンター）

梅雨の集中豪雨などの際にため池が決壊すれば、下流に甚大な被害を及ぼします。ため池の決壊防止や被害の軽減を図るためには、速やかに貯留水を放流し、水位を低下させることが極めて重要です。

しかし、緊急的に放流しようにも立樋・斜樋及び底樋などが壊れたり、動力ポンプを搬入するにも隣接する車道が無いなど、対応困難な池も想定されます。

そこで、水土里ネット熊本は、人力で運搬・組立・設置ができ、対応困難な池での緊急的な水位低下を可能とするサイホン式の緊急放流装置（3セット）を備えています。（ため池サポートセンター内に保管）

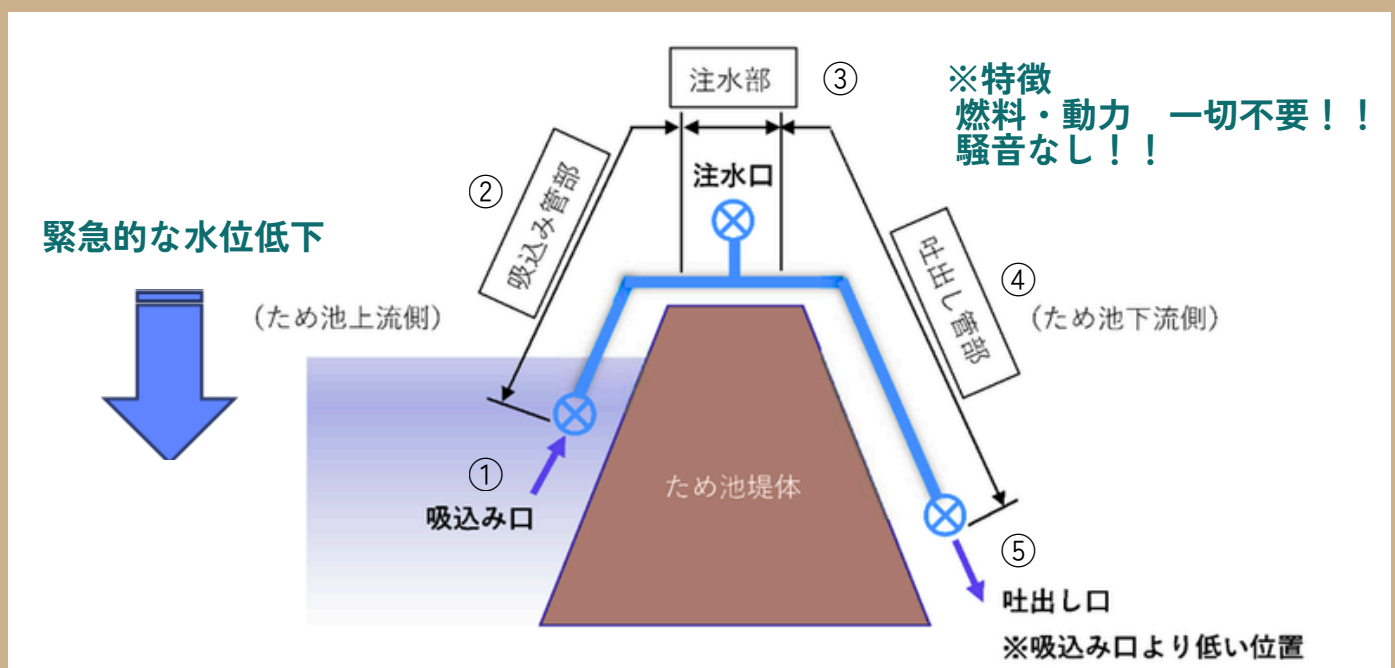
特徴

- 進入路のないため池でも人力で運搬、組立、設置が可能。（1部材の重量は20KG以下）
- 稼働に燃料や電力が不要で維持費や手間がかからない。（サイホンの原理で自然流下）

装置の原理

下図はため池の堤体断面とそれをまたぐように設置した装置を示す。

装置の両端にある、吸込み口と吐出し口の水位差を利用したサイホンの原理により、動力を用いることなくため池の貯留水を放流し、水位を低下させる仕組み。



装置姿写真

令和6年度に運用開始したΦ50mm（2セット）



令和7年度、新たにΦ75mmの装置を製作（1セット）しました。

操作手順

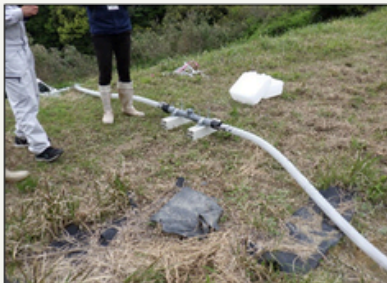
1. 堤頂部に③注水口ユニット、上流側（ため池の水面より下）に②吸込管及び①浮遊式吸水口ユニット、下流側（放流水路）に④吐出管及び⑤吐出口ユニットをセットし、吐出し口のバルブを閉める。
2. ⑤吐出口ユニットのバルブを閉め、バケツリレー等で③注水口ユニットからホース内を満水にする。
3. ⑤吐出口ユニットのバルブを開けると放流開始。

設置状況

資材搬入（人力）



注水口ユニット設置



浮遊式吸水ユニット設置



資材搬入（人力）



注水口より注水



吐出バルブ開放により放流開始



確認

ため池サポートセンターによる試運転の結果、**毎分200L程度**の排水が確認され緊急時におけるため池内の**水位低下に有効**であることが確認されました。（Φ50mmにて運転）

（※ため池の水位など、条件等により排水量は変動します）



（参考）毎分200L吐出量のイメージについては、下記のとおり

- ・ 1時間の吐出量 $V=12,000\text{L}$ （ 12m^3 ）
- ・ 1日間の吐出量 $V=288,000\text{L}$ （ 288m^3 ）：25Mプールの容量約半分
標準的な25mプールの容量（ $L=25\text{m}$ 、 $W=16\text{m}$ 、 $H=1.5\text{m}$ で $V=600\text{m}^3$ ）

放流装置の貸出

本会（ため池サポートセンター）は、ため池管理者（主に市町村、土地改良区を想定）に対し、**地震・豪雨による緊急時の水位低下を目的とした当該装置の貸出し**についての規定を設けるとともに、各種研修会並びにため池協議会等の機会を活用し**積極的な普及啓発**を図っております。

効果

これらの取組みについては、**災害の未然防止と、管理者の防災意識の向上と地域の安全に大きく寄与するものです。**

緊急放流装置の詳しい仕組みを知りたい、一度試運転をしてみたいなどご要望がございましたら、お気軽にお問合せください。

問い合わせ先

熊本県土地改良事業団体連合会

保全管理総合センター 保全推進課 川重、徳永

TEL 096-348-8807 FAX 096-348-8017

令和8年度農地等災害復旧事業及びダム・ため池緊急点検担当者会議が5月18日（月）に宇城地域振興局で行われました。



参集範囲

各広域本部（地域振興局）、市町村、土地改良事業団体連合会及び土地改良区における農地等災害復旧事業及びダム・ため池緊急点検担当者

研修は2部構成となっており、第1部では災害復旧事業について、九州農政局、熊本県及び本会からの説明や質疑応答が行われ、第2部では、地震時におけるダム・ため池の緊急点検についての内容となりました。



▲本会職員の様子



▲本会職員の説明



▲本会職員の説明

- (1) 設計のポイントについて
＜設計者の視点＞
- (2) 測量から査定設計書まで
- (3) 災害査定の流れ

令和8年度人財育成研修
が5月20日（水）に本会
3階研修室にて行われ
ました。



参集範囲

午前の部：主任、技師、主事級

午後の部：課長、課長補佐、係長級

本研修は2部構成となっており、午前の部では主任、技師、主事級の本会職員が、午後の部では、課長、課長補佐、係長級の本会職員が参加しました。ワークショップ形式で、それぞれがテーマに沿って考えを發表し合いながら、自己分析を行い、自己啓発の良い機会となりました。



▲講師の太田先生



▲研修の様子



▲研修の様子

第4回 九州 農業 WEEK

通称: **J-AGRI** **KYUSHU**
—ジェイアグリー—

日時：2026年5月27日（水）～29日（金）

会場：グランメッセ熊本

令和8年5月27日から29日に開催される、農業WEEK2026（JAGRI）は、**農業・畜産分野**に特化した**国内最大級の総合展示会**です。2026年は春の九州（熊本）展と、秋の東京（幕張）展の2会場で開催され、「スマート農業」「農業資材」「畜産資材」「脱炭素・SDGs」「次世代農業経営」の5つの専門展で構成されています。

↓最新情報は公式サイトでご確認ください。

リンク：<https://www.jagri-global.jp/hub/ja-jp.html>



詳細は
こちらから



農業WEEK/九州 農業WEEK (J-AGRI) | 日本最大の農業・畜産の展示会

5月九州・10月東京で年2回開催する、農業・畜産の展示会。農業資材、スマート農業製品、畜産資材、6次産業化製品が出展し、日本およびアジアから農業関係者が来場する展示会。出展企業・来場者間で活発な商談が行われます。

 [jagri-global.jp](https://www.jagri-global.jp) / May 27



～熊本県農村振興局 2026 スローガンについて～

● 令和8年度スローガン！

熊本県農村振興局の職員が、今後進むべき方向を見据えて業務を行うため、平成26年度からスローガンを作成しています。

令和8年度農村振興局スローガンは、県基本方針等から引用し、

「くまもと新時代を切り拓く「食のみやこ熊本県」の創造」としました。

また、農業農村整備事業の取組方針がわかるよう、

「～「現場主義」と「凡事徹底」による着実な農業農村振興～」を副題としています。

スローガン下部には、農村振興局の心得等を整理した「明るく・楽しく・前向きな農村振興局に向けて」や、農業農村整備に関連する「SDGs」の取組みを掲げています。

本スローガンを意識しながら、地域のニーズに対応した効果的な業務執行を行っていきます。

令和8年度熊本県農村振興局スローガン

令和8年4月改訂

くまもと新時代を切り拓く「食のみやこ熊本県」の創造

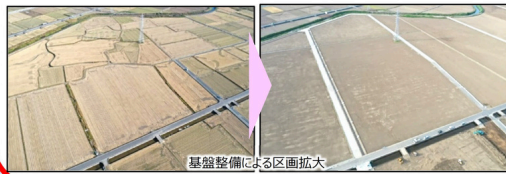
～「現場主義」と「凡事徹底」による着実な農業農村振興～



くまもとNNチャンネル

強固な生産基盤の整備と保全管理

- ・地域計画と連動し、区画拡大や中山間地域のきめ細やかな整備、農業DXによる管理負担軽減等、農業構造転換に向けた基盤整備の推進
- ・土地改良区の体制強化、水土里ビジョンの策定推進



基盤整備による区画拡大

農村地域の国土強靱化

- ・老朽化した農業水利施設の計画的な更新整備・長寿命化対策の推進
- ・防災重点農業用ため池の耐性評価と対策工事の推進
- ・田んぼダムの県内全域への普及・拡大



パイプ化漏水

底層埋没

洪水吐老朽化

堤体画水

防災重点農業用ため池

持続可能な農村づくり

- ・農村型運営組織(農村RMO)の形成等を促進
- ・日本型直接支払に取り組む組織の体制強化や非農家の参加促進
- ・ICT技術の活用や広域捕獲活動による鳥獣被害対策の推進



田植えイベント

草刈隊(集落間連携による活動)

大規模災害からの復旧・復興

- ・熊本地震の復旧・復興(発災10年)
- ・令和7年8月豪雨災害の復旧・復興
- ・被災を契機とした排水機場のハード、ソフト対策の充実強化



浸水した排水機場

大切畑ダム復旧状況

SUSTAINABLE DEVELOPMENT GOALS



「誰一人取り残さない」社会の実現を目指し、農村振興局に関連する14項目について推進

明るく・楽しく・前向きな
農村振興局に向けて

凡事徹底

- ・なんでもない当たり前のことを徹底的に行う
- ・報連相、困り事はチーム(組織)で対応

現場主義

- ・農村地域のデザイナーとして地域に寄り添う
- ・現場の課題に対し常に最適解を考え解決に導く

農村振興局職員としての自覚と誇りを持って輝く

- ・農村振興局への愛着を持ち、より一層の連携強化を図る
- ・常に県職員であることの自覚を持つ

ワークライフバランスの充実

- ・健康第一
- ・プライベートも大事に(しっかり休む)

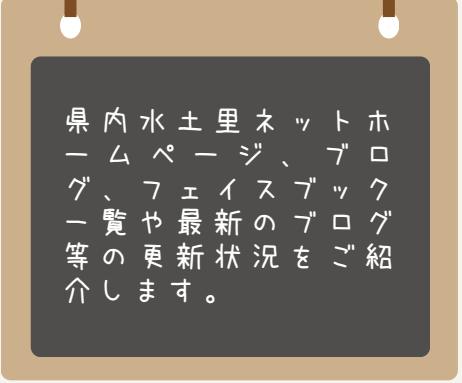


熊本県農林水産部農村振興局の
YouTubeチャンネル「くまもとNNチャンネル」
もぜひご覧ください！

リンク：<https://x.gd/nq6Vh>



SOME LINKS



県内水土里ネットホームページ、ブログ、フェイスブック一覧や最新のブログ等の更新状況をご紹介します。

水土里ネット熊本平野南部

<https://kumamotoheiya.com/>

水土里ネット熊本市西南ホームページ

<http://midorinet-km.jp/>

水土里ネット美里ホームページ

<http://misato-midori.net/>

水土里ネット玉名平野ホームページ

<http://www.tamana-heiya.jp/>

水土里ネットおおきくホームページ

<http://ookiku.jp/>

水土里ネット一の宮ホームページ

<http://www.aso.ne.jp/~itidokai/top.html>

水土里ネット阿蘇ホームページ

<http://www.aso.ne.jp/~aso-toti/>

水土里ネット八代平野北部ホームページ

<http://yatsushiro-heiya.jp/>

水土里ネット百太郎溝フェイスブックページ

[水土里ネット百太郎溝（百太郎溝土地改良区） |](https://www.facebook.com/yamae-mura-kuma-gun-kumamoto/)

[Yamae-mura Kuma-gun Kumamoto | Facebook](https://www.facebook.com/yamae-mura-kuma-gun-kumamoto/)

水土里ネット幸野溝ホームページ

<http://www.kounomizo.jp/>





OTHERS



CONTACT

水土里ネット熊本

(熊本県土地改良事業団体連合会)

総務企画課 企画広報係
みどり通信担当者

Tel : 096-348-8801

Fax : 096-348-8011

Mail : toyozumi-ma@higosanae.or.jp

HP : <https://www.higosanae.or.jp>

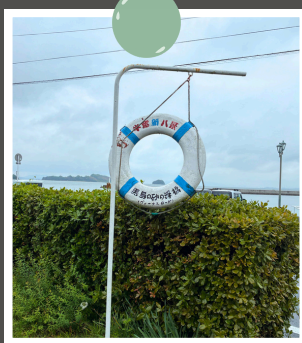
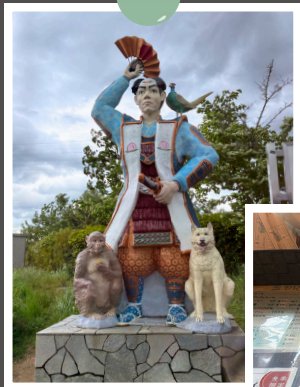
CONTACT

「みどり通信」で紹介してほしいイベントや
ホームページ、ブログなどがあれば、ぜひ本会
まで気軽にご連絡ください。
配信先のメールアドレス変更等は、左記まで
宜しくお願いします。



HPの2次元コードはこちら

SNAPSHOT ✨



えびめし

編集後記 ✨

5月といえばGW。明暗のある大型連休ですが、皆様はいかがでしたでしょうか。私は岡山の国宝を見るついでに観光へ行ってきました。

晴れの国と聞いていましたが、雨女である私には関係ありませんでした。涙敗北を知りたいです。

しかし、天候に左右されず楽しめる素敵な県ですから、もちろん満喫し、無事に7kgも自身の体積を増やしての帰宅となりました。

(きびだんご、調布、フルーツパフェ、えびめし、岡山和牛、etc...) ぜひまた訪れたいですね。

(みどり通信担当者)

